



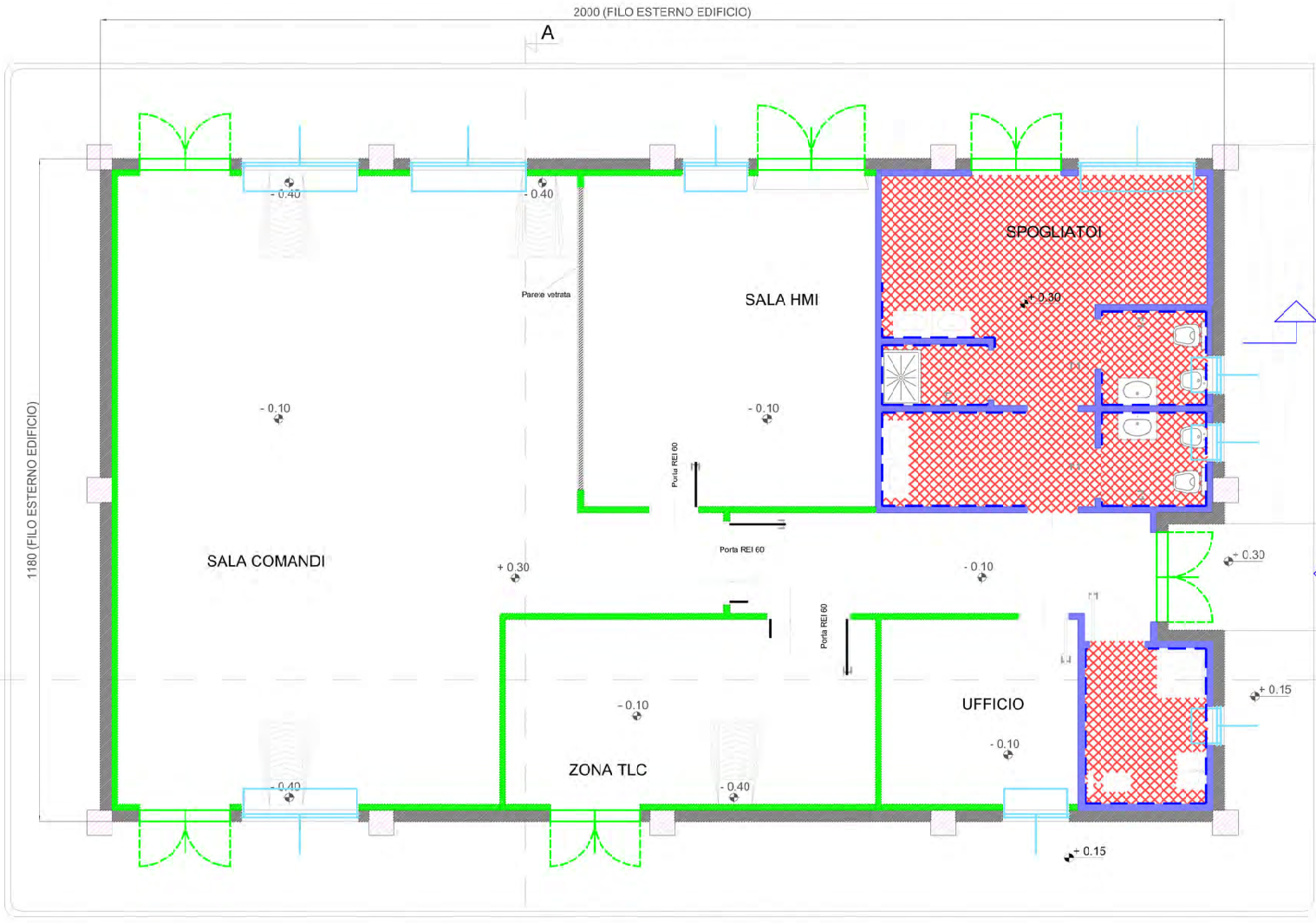
Gianluca Bongiorno

		<i>Gianluca Bongiorno</i>			
A	20.6.2025	121	013	093	Emissione per autorizzazione
REVISIONE	DATA	ELABORATO	VERIFICATO	APPROVATO	DESCRIZIONE
CODICE PRATICA CAPOFILA C.P. 202201461					TIPOLOGIA IMPIANTO CAPOFILA / POTENZA IN IMMISSIONE IMPIANTO FOTOVOLTAICO 56 MW
CAPOFILA Bondeno Srl Via Mike Bongiorno, 13 20124 - Milano Partita IVA 05496160283					SE 132/36 KV BONDENO
INGEGNERIA & COSTRUZIONI BRULLI trasmissione					TITOLO ARCHITETTONICO EDIFICIO COMANDI
SCALA 1 : 50	FORMATO A1+210	FOGLIO / DI 0 / 1		N. DOCUMENTO 5 1 6 4 6 9 A	

PIANTA ARCHITETTONICA

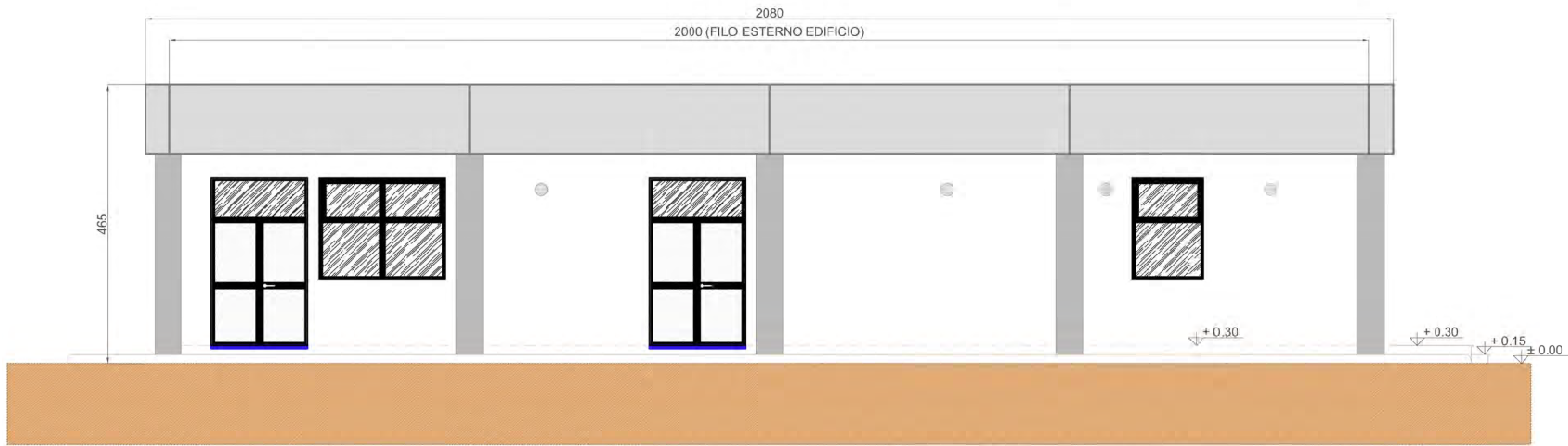
Sezione A - A Prospetto A

Sezione B - B

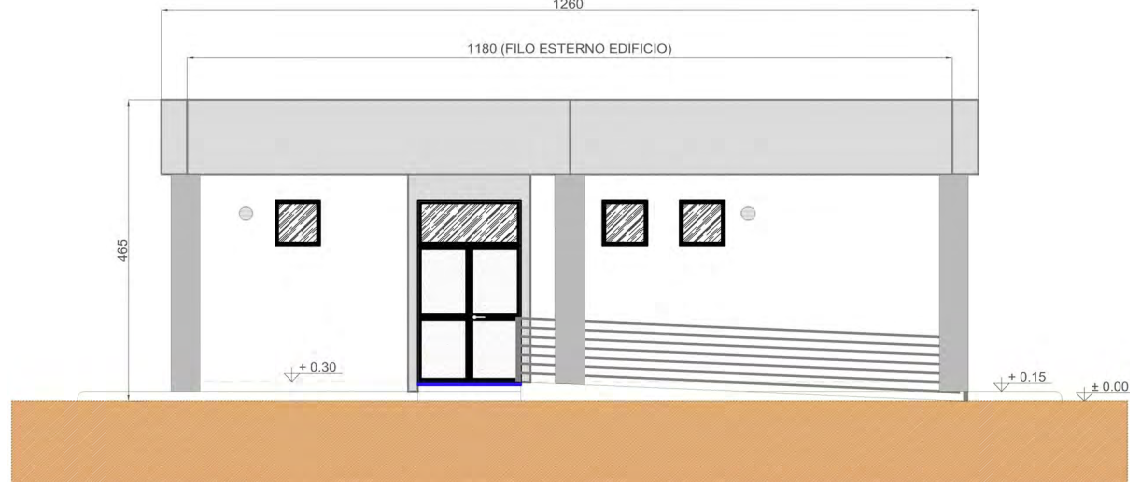


Prospetto B

Prospetto B



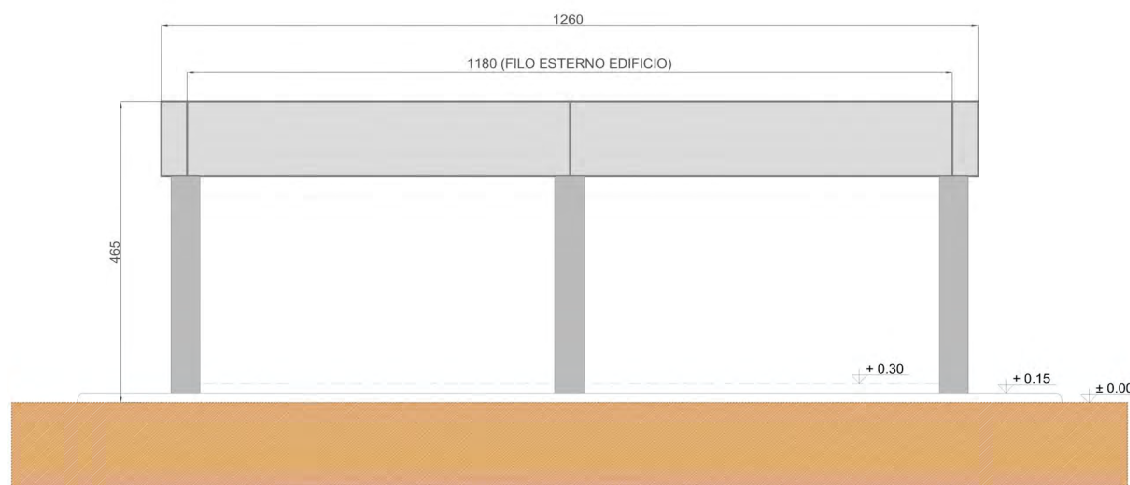
Prospetto C



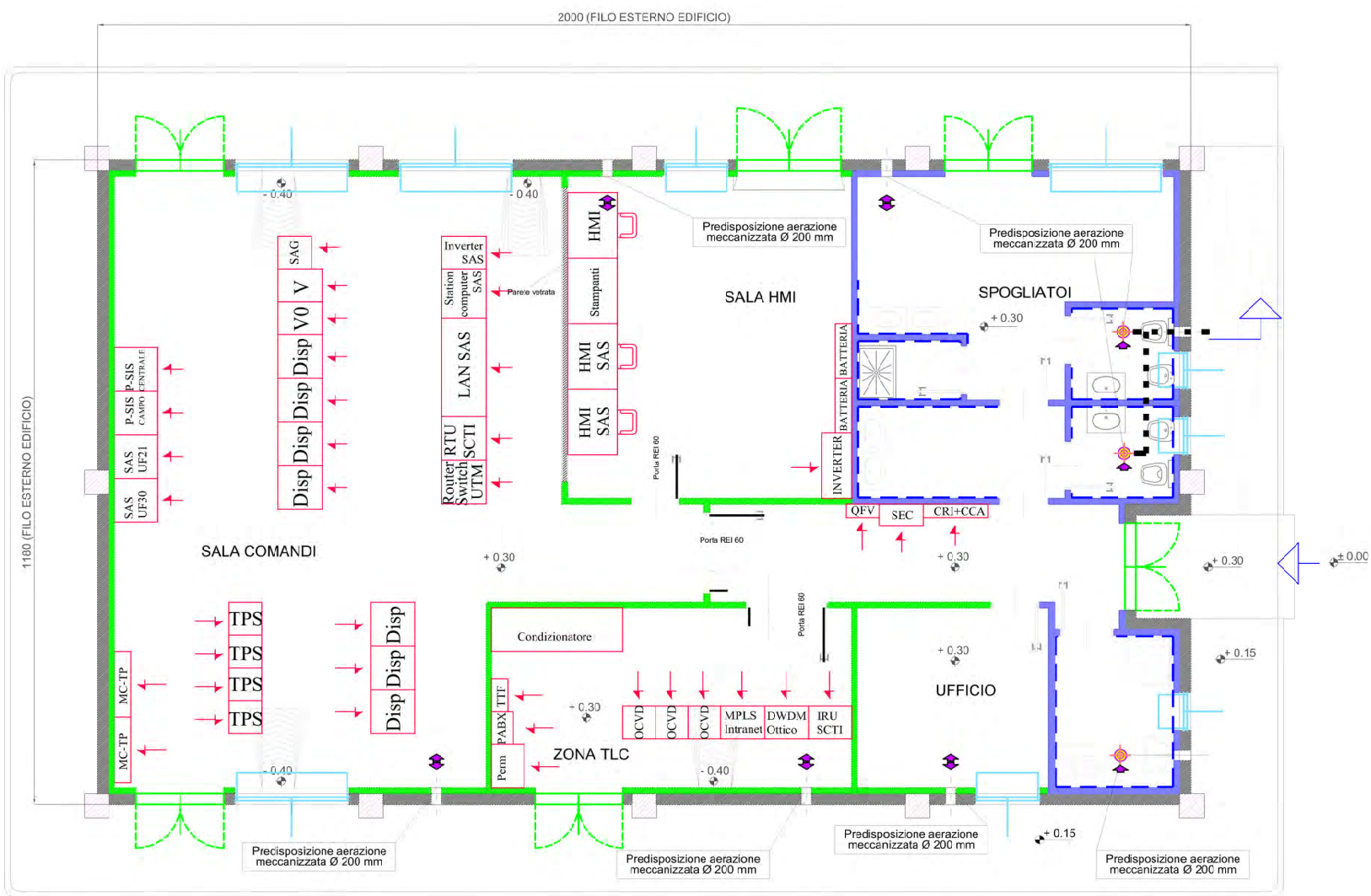
Prospetto A



Prospetto D



PIANTA IMPIANTISTICA



PIANTA COPERTURA

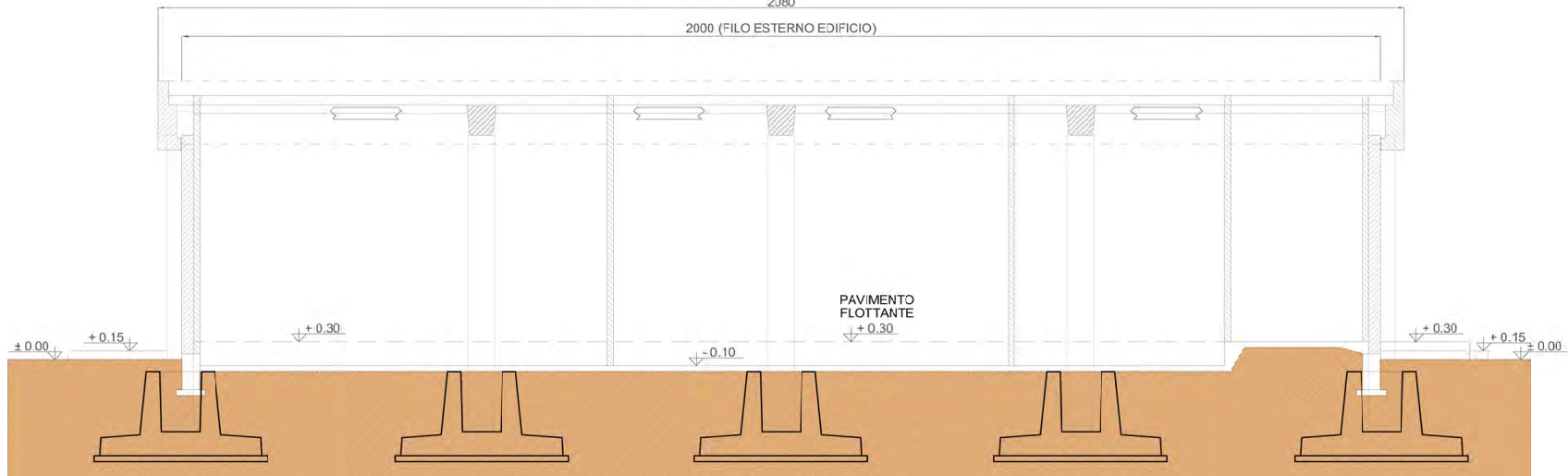
Prospetto A



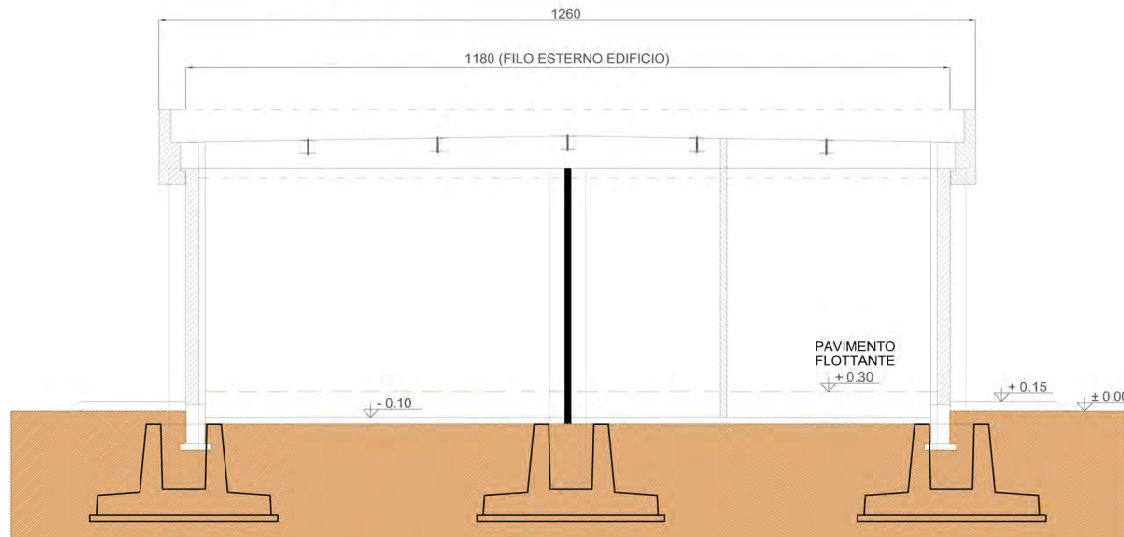
Prospetto B

Impianto fotovoltaico

Sezione B - B



Sezione A - A



Nota: L'eventuale integrazione con i pannelli fotovoltaici rappresentati con un tratteggio dovrà essere valutata in fase di progettazione esecutiva al fine di massimizzare la producibilità dell'impianto fotovoltaico in relazione a fattori ambientali sitospecifici.

NOTE GENERALI

La posizione dei pannelli è indicativa ed ancora confermata in sede di progetto esecutivo. Il numero esatto di pannelli fotovoltaici e la relativa potenza verranno stabiliti in sede di progettazione esecutiva.

Le sale comandi, HMI, servizi igienici, TLC e ufficio sono provvisti di pavimento flottante e controsoffitto. I locali servizi igienici, spogliatoio, MT e deposito sono del controsoffitto.

Le quote in tavola sono espresse in cm.

LEGENDA PIANTE

- PANNELLO DI TAMPONAMENTO PREFABRICATO PER D2
- PLASTER PREFABRICATO D2
- PARETE IN CONTROPIRELLI INCONTROSOFFITTO CON GRIGIATURA
- PARETE IN CARTONGESSO 125 mm
- PARETE IN CARTONGESSO PER D2
- PARETE VETRAIA TRA SALA CONTROLLO E SALA COMANDI
- INVESTIMENTO CON PASTELLA A STIPES TIPOLOGIA PAVIMENTO
- PAVIMENTO CON PASTELLA A STIPES TIPOLOGIA PAVIMENTO
- PAVIMENTO INDUSTRIALE GRIGIO CON TRATTAMENTO ANTIPOLVERE
- PAVIMENTO INDUSTRIALE GRIGIO CON VERNICATURA ANTICACIO E ANTIGRASSO
- COPERTURA COPERTURA DI PANNELLI LAMINARI
- DOTATO DI MEMBRANA IMPERMEABILIZZANTE 1.50 mm
- PORTATA MASSIMA 1.50 mm
- SCOPPIOLO POLIURETANO
- QUOTE SUL PROSPETTO
- QUOTE IN PIANTE
- FINISTRE
- PORTE ESTERNE
- PORTE INTERNE
- PORTE INTERNE PER D2
- PORTE INTERNE PER D3
- PANNELLO FOTOVOLTAICO DI SILICIO MONOCRISTALLINO SENI INTEGRATO NELLA COPERTURA DIMENSIONI INDICATIVE IN TAVOLA

REVISIONI				
00	C2.12.2024	Prima emissione	IRF/PRAC	IRF/PRAC
N.	DATA	DESCRIZIONE	ELABORATO	VERIFICATO
TIPOLOGIA DELL'ELABORATO			CODIFICA DELL'ELABORATO	
Pianta - Prospetti - Sezioni			EG 20 0013 CON	
PROGETTO			TITOLO	
RICAVATO DAL DOC. TERNA			PROGETTO DEFINITIVO UNIFICATO	
EG 20 0013 RIT TEC SMO			Edificio Comandi per S.E. di Trasformazione	
CLASSIFICAZIONE DI SICUREZZA			Sezione 380 - 220 - 132/150 kV	
ISC - Uso INTERNO				
NOME DEL FILE	SCALA CAD	FORMATO	SCALA	FOGLIO
EG 20 0013 CON.dwg	1 unità = 1 cm	A1+210	1:50	01 / 01
Questo documento contiene informazioni di proprietà Terma Rete Italia S.p.A. e deve essere utilizzato esclusivamente dal destinatario a cui è stato fornito. È vietata qualsiasi forma di riproduzione o di divulgazione senza l'esplicito consenso di Terma Rete Italia S.p.A. This document contains information proprietary to Terma Rete Italia S.p.A. and it will have to be used exclusively for the purposes for which it has been furnished. Whichever shape of spreading or reproduction without the written permission of Terma Rete Italia S.p.A. is prohibi.				